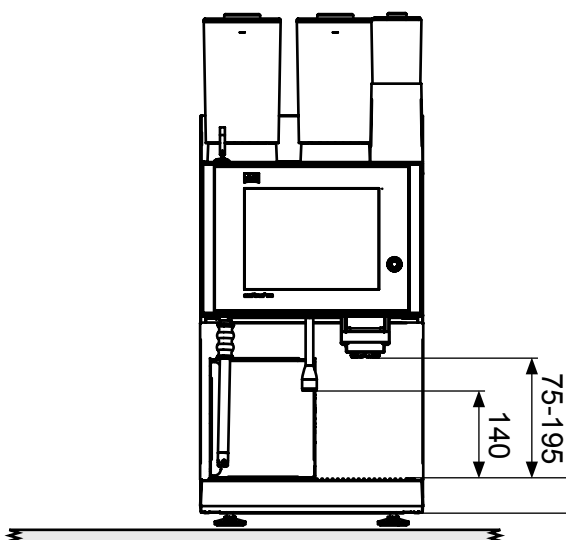
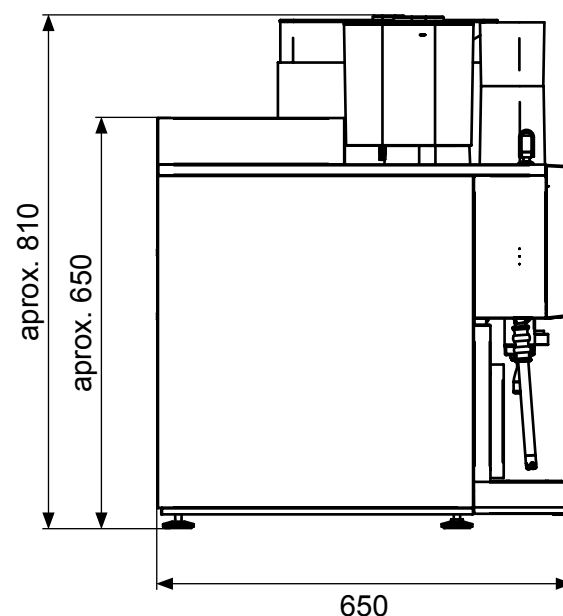
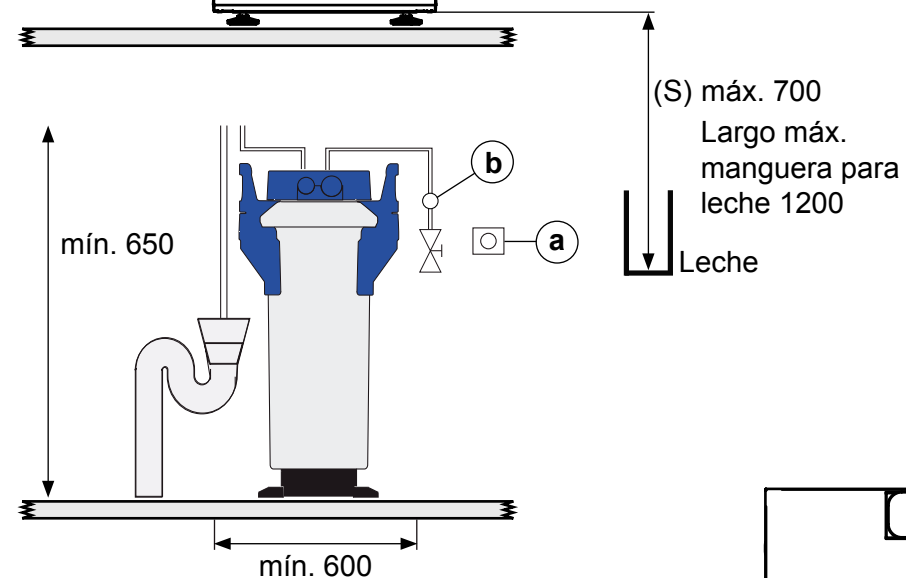
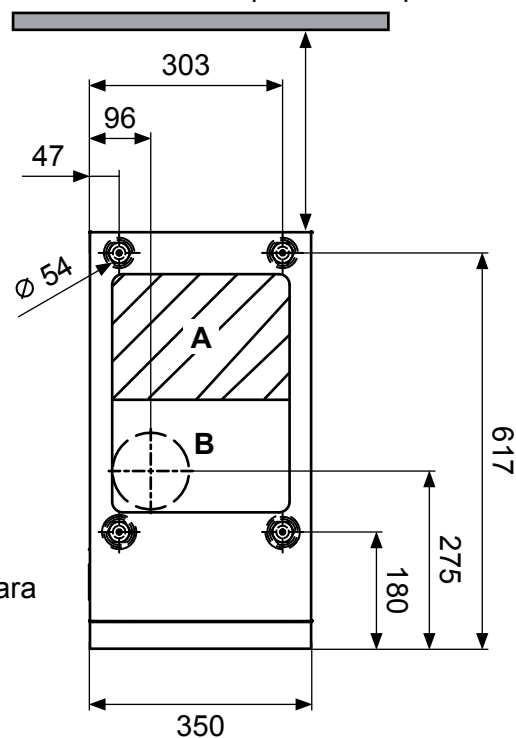


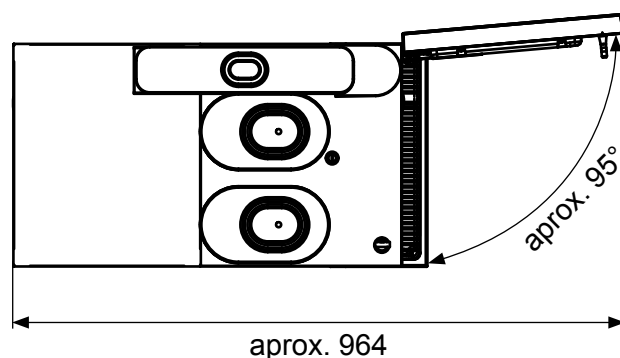
Espacio libre requerido sobre los depósitos de granos de café mín. 200 mm



mín. 50 mm distancia respecto de la pared



(S) máx. 700
Largo máx. manguera para leche 1200



- A Perforación de \varnothing aprox. 100 o aprox. 100 x 100 en el área sombreada para conductos (no válido para máquinas con mcu)
- B \varnothing 120 para expulsión del contenedor (opcional, no para máquinas con mcu)

El modelo Melitta® Cafina® CT8 se entrega lista para instalar. Sin embargo, se deben disponer las conexiones necesarias perfectamente accesibles en un radio de 1 m antes de la instalación. Estos trabajos previos deben ser realizados por profesionales autorizados conforme a las normas vigentes. El servicio al cliente Melitta® no está autorizado para este fin y no asume ninguna responsabilidad por la instalación.

La máquina se ha de colocar sobre una tabla plana. Las líneas de alimentación se deben desplazar desde abajo. Para la introducción de las mangueras y los cables de conexión se debe realizar una perforación debajo de cada uno de los aparatos de aprox. \varnothing 100 mm o 100 x 100 mm en el área sombreada (A) en la tabla. A las máquinas que cuenten con la expulsión de cajón (opcional) se les deberá realizar una perforación adicional de \varnothing 120 mm (B).

Los pies incorporados permiten que los aparatos aumenten aprox. 15 mm más de altura.

Datos del aparato:

Rendimiento por hora:	aprox. 40 l de agua caliente aprox. 200 tazas de Café crema (125 ml)	Dimensiones (A x L x A):	350 x 650 x 810 mm
Temperatura ambiente permitida:	5 - 30 °C	Peso:	aprox. 70 kg
Humedad del aire permitida:	< 80% sin formación de condensación	Acopio granos de café:	2 x 3 l / 2 x aprox. 1300 g
		Acopio depósito instantáneo:	1 x aprox. 1300 g
		Capacidad cajón de posos:	aprox. 40 porciones

(S) Altura de succión máxima de la bomba de leche 700 mm del borde inferior de la máquina.

Conexión eléctrica (a):

Conexión de red:	3N CA 400 V / 50 - 60 Hz – por cable de red de 1,8 m con enchufe (por ej. CEE 16 A)
Consumo de energía:	7 kW máx.
Protección de fábrica:	3 x 16 A requerido

Las conexiones se deben realizar a través de tomacorrientes de fácil acceso. Estos deben estar protegidos por un interruptor diferencial residual (máx. 30 mA).

Conexión de agua (b):

Conexión de agua fresca: rosca exterior G 3/4"

Una llave de cierre reglamentaria con un elemento de prevención de reflujo debe estar instalada de fábrica, conforme a DVGW, en un lugar de fácil acceso. El modelo CT8 se entrega con las mangueras de conexión adecuadas.

Presión de agua fresca: mín. 0,25 MPa (2,5 bares) a 2 l/min aprox.; a partir de 0,6 MPa (6 bares) de presión estática se requiere un manorreductor.

Dureza del carbonato agua dulce: 1 °dKH - 3 °dKH; no se requiere ninguna medida; a partir de 4 °dKH se requiere equipo de decarbonización (por ej. BRITA-Purity); por debajo de 1 °dKH se debe consultar con Melitta®.

Conexión de desagüe: mín. DN 25 - NW 1"; se debe prever un sifón ventilado.

El modelo Melitta® Cafina® CT8 está equipado con dos soportes para la salida de la bandeja de goteo. Estos deben ser conectados junto a las mangueras suministradas a un desagüe.

¡Valores provisionales! Sujeto a modificaciones técnicas.

www.planerhandbuch.de

Fecha: 03/2016
Página: 1/1

Sujeto a modificaciones.
Propiedad de Melitta.
No se permite su reproducción.



Melitta® Cafina® CT8
Medidas y datos técnicos

Todas las medidas se indican en mm aproximados.